

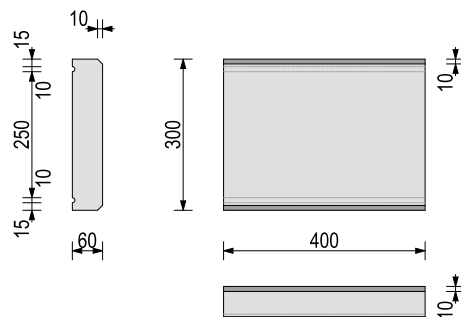
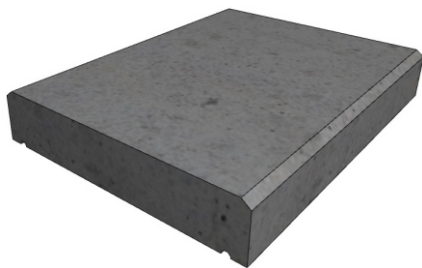
TECHNICKÝ LIST

PLOTOVÁ STŘÍŠKA

výroba dle EN 771-3+A1



Střítež 179
674 01 Třebíč
tel.: 605 826 073, 724 183 554
fejta@betonfejta.cz
www.betonfejta.cz
www.ceske-kominy.cz



Charakteristika:	Vibrolisovaná betonová plochá stříška určená pro zakončení plotových konstrukcí, podezdívek, opěrných a dělicích zdí.
rozměr:	šířka 300 mm délka 400 mm výška 60 mm
hmotnost 1 kusu:	15 kg
objemová hmotnost:	2300 kg/m ³
pevnost v tlaku dle EN 772-1:	≥ 22 MPa
počet kusů na paletě:	80 ks
hmotnost palety:	1200 kg
spotřeba na 1 m podezdívky:	2,5 ks
koeficient mrazuvzdornosti po 50 cyklech:	min. 80 %
nasákavost:	max. 20 g/m ² .s
třída reakce na oheň:	A1
spojování:	lepení k podkladu na tenkovrstvou maltu nebo nebo flexibilní lepidlo

Poznámka:

Rozdíly v barvě a struktuře plotových stříšek mohou být způsobeny rozdíly v odstínech a vlastnostech jednotlivých použitých surovin a rozdílnými podmínkami při tvrdnutí hotových výrobků, kterých se výrobce nemůže vyvarovat, a proto nejsou považovány za významné.