

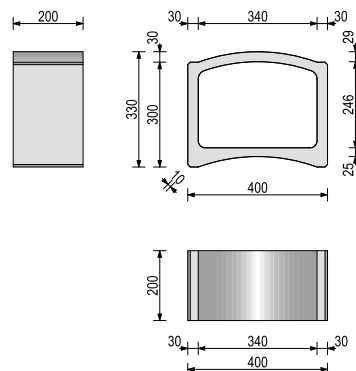
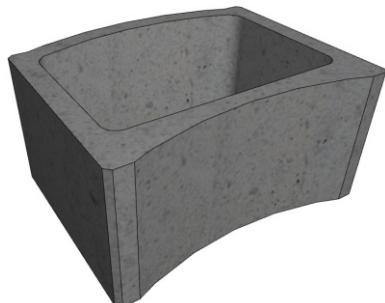
TECHNICKÝ LIST

svahovka HILL

výroba dle EN 771-3+A1



Střítež 179
674 01 Třebíč
tel.: 605 826 073, 724 183 554
fejta@betonfejta.cz
www.betonfejta.cz
www.ceske-kominy.cz



Charakteristika:

Vibrolisovaná betonová dutinová tvárnice určená ke zpevnění svahů, terénních nerovností a k tvorbě okrasných zdí nebo protihlukových bariér. Aternativní využití pro vytvoření regálu nebo celých regálových sestav pro skladování nebo prezentaci např. vína.

rozměr: šířka 400 mm
délka 330 mm
výška 200 mm

hmotnost 1 kusu: 18 kg

objemová hmotnost: 800 - 1200 kg/m³

pevnost v tlaku dle EN 772-1: ≥ 22 MPa

počet kusů na paletě: 36 ks

hmotnost palety: 648 kg

spotřeba na 1 m² zdiva: 16,7 ks (při š. 400 mm) nebo 12,5 ks (při š. 330 mm)

koeficient mrazuvzdornosti po 50 cyklech: min. 80 %

nasákavost: max. 20 g/m².s

třída reakce na oheň: A1

spojování: zdění nasucho, příp. na tenkovrstvou maltu + prosypání zeminou, kamenivem nebo zmonolitnění betonem

objem dutiny: 16 litrů

Poznámka:

Rozdíly v barvě a struktuře svahových tvárnic mohou být způsobeny rozdíly v odstínech a vlastnostech jednotlivých použitých surovin a rozdílnými podmínkami při tvrdnutí hotových výrobků, kterých se výrobce nemůže vyvarovat, a proto nejsou považovány za významné.

Aby se zmírnily barevné rozdíly konstrukce, je nutné při výstavbě odebírat tvárnice z více palet příp. i z více vrstev současně.